

MESLEK NEDİR?

Meslek, insan yaşamını sürdürebilmek için yaptığı ve genellikle yoğun bir eğitim, çalışmayı gerektiren sürecin sonunda kişilerin kazandığı unvanın adıdır.



MESLEK SEÇİMİ NEDEN ÖNEMLİDİR?

Meslek seçimi sadece ne iş yapılacağı ile değil aynı zamanda nasıl bir yaşam sürüleceği ile de ilgilidir.

Bireyin seçtiği meslek gelecekteki yaşam standardını, tarzını ve sosyal yaşantılarını belirleyici bir rol oynamaktadır.

Mesleğe adım attıktan sonraki yaşam, genellikle, seçilen meslek çevresinde gelişir.

KENDİNİZİ TANIDINIZ, HEDEFLERİNİZİ BELİRLERİNİZ. PEKİ YA SONRA?

Bundan sonraki adım aslında yapılması gerekenleri tespit etmek ve aksiyona geçmek.

"En uzun yolculuklar bile Küçük bir adımla başlar"

Lao Tzu

HEDEF BELİRLEME

Kendini Tanı
Sorumluluk Al
Karar Ver
Eylem Planı Oluştur

İYİ BİR HEDEF;

Özgül ve Somut Olmalı
Gerçekçi Olmalı
Ölçülebilir Olmalı
İstenilir Olmalı ve
Hedefe İnanılmalı...

**Çankaya Rehberlik ve
Araştırma Merkezi**

www.cankayaram.meb.k12.tr
Instagram: @cankayaram
tel: 0 312 466 67 76



MESLEKİ HEDEF BELİRLEME

ORTAOKUL-LİSE
ÖĞRENCİ BROŞÜRÜ

"Zafer, "zafer benimdir" diyebilenindir.
Başarı ise "başaracağım" diye başlayarak
sonunda "başardım" diyenindir. "

H. Ortatürk

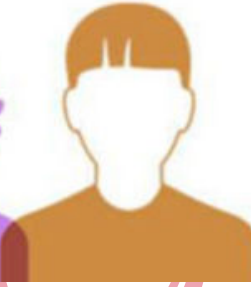
Bana uygun
bir program
var mı?
Ya yoksa?

Hayatımın
mesleğini
nasıl
bulabilirim?

Kendimi
tanımıyorum.
Ben kimim?

Meslek
seçimimi
beğenmiyorlar.
Ne yapmalıyım?

Nasıl bir yaşam
istiyorum? Hiç
bilmiyorum.



MESLEK SEÇİMİNDE NELERE DİKKAT EDİLMELİDİR?

1. Kendinizi Tanıyın
2. Meslekleri Tanıyın
3. Akademik Yeterliliğinizi Göz Önüne Alın
4. Gelecekle İlgili Planlarınızı Netleştirin
5. Dış Etkenlerden Arının

KİŞİLİK ÖZELLİKLERİ VE MESLEK UYUMU

Kişilik özellikleri ile uyumlu meslek seçimi yapmak başarılı ve mutlu bir kariyer için şarttır.

Kişinin kendini tanıması, güçlü ve zayıf yönlerini belirlemesi ve kişilik özelliklerini kabullenmesi meslek seçiminde önemli bir role sahip olmalıdır. Bireyler popüler olandan ya da kendilerine dayatılardan ziyade kendileriyle uyumlu olanı seçmeye yönelmelidir.

KENDİNİ TANIMA

Kendinizi tarafsız olarak gözlemleyebilirsiniz kendinizi tanıyabilirsiniz.

Beklentileriniz
İlgi ve Yetenekleriniz
Değerleriniz
Kişisel Özellikleriniz
Fiziksel Özellikleriniz



MESLEĞİ TANIMA

Meslekler hakkında bilgi toplarken dikkat etmeniz gereken hususlar:

- Mesleğin niteliği
- Mesleğin gerektirdiği fiziksel ve kişilik özellikleri, yetenekler
- Mesleğin çalışma ortamı
- Mesleğin geleceği
- Mesleğin avantaj ve dezavantajları
- Mesleğin getirdiği kazanç
- Meslekte işe alma koşulları
- Meslekte kariyer imkânı